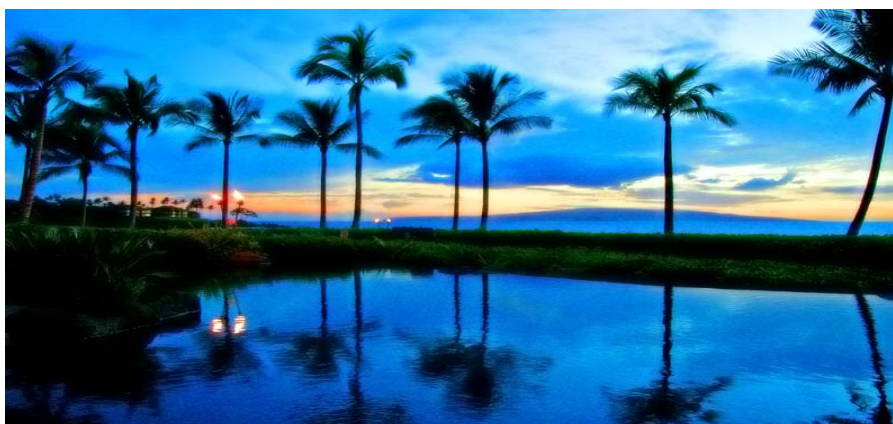


Polconn Travel oraz Wydawnictwo Manawa

zapraszają na

Wyprawę Śladami Hawajskich Kahunów

**w programie szamańskie szkolenie Serga Kahili Kinga
(po raz pierwszy plenerowe zajęcia w miejscach mocy)**



PROGRAM POBYTU:

Termin imprezy: 16-30 czerwiec 2010

Liczba uczestników: max. 30

Wylot z Warszawy 16.06. o godzinie 0645

1. DZIEŃ 16 CZERWCA 2010 – ŚRODA – WYSPA OAHU

Po wylądowaniu w Honolulu powita nas przewodnik, przyozdobieni girlandą kwiatów Lei udamy się do hotelu na zasłużony po długiej podróży odpoczynek.

2. DZIEŃ 17 CZERWCA 2010 – CZWARTEK – WYSPA OAHU / HAWAII

Wczesnie rano wylecimy do Hilo, gdzie zakwaterujemy się w hotelu. Podczas śniadania omówimy sprawy organizacyjne wyprawy. O godzinie 12.00 wyruszymy poprzez dżunglę do wodospadów: Akaka oraz Tęczowego. Zwiedzimy Zatokę Onomea oraz najpiękniejsze zakątki wybrzeża Hamakua i miasteczka Hilo.

3. DZIEŃ 18 CZERWCA 2010 – PIĄTEK – WYSPA HAWAII

Rano – rozpoczynamy niezwykle warsztaty Serge'a Kahili Kinga. Po południu zwiedzimy Narodowy Park Wulkanów Hawajskich - królestwo najpotężniejszej z panteonu hawajskich bóstw– bogini Pele.

4. DZIEŃ 19 CZERWCA 2010 – SOBOTA – WYSPA HAWAII

Rano – warsztaty Serge’a Kahili Kinga, popołudnie - spacer po dymiącym dnie krateru Kilauea Iki szlakiem „Devastation trail”.

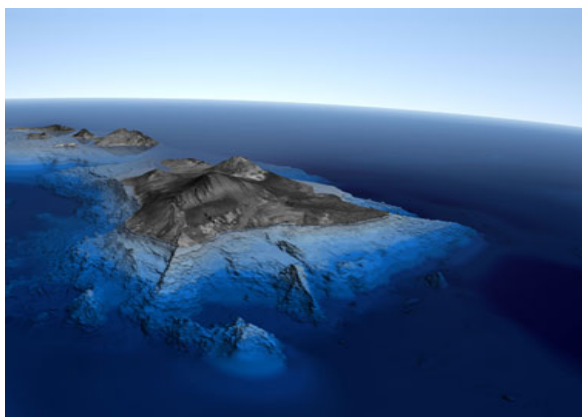


5. DZIEŃ 20 CZERWCA 2010 – NIEDZIELA – WYSPA HAWAII

Rano – warsztaty Serge’a Kahili Kinga, po południu – okolica **PUNA**; **gorące źródła**. Zażyjemy kąpieli w wysoce energetycznych wodach podgrzanych przez aktywne komory magmowe kilkaset metrów pod powierzchnią Ziemi – doświadczając energii wprost z jej wnętrza. Udamy się też na Kapoho tidepools- fantastyczne snorkowanie na rafie koralowej z rybkami, odwiedzimy zalaną lawą miejscowość Kalapana i będziemy spacerować po najmłodszym lądzie i odpoczywać na najmłodszej czarnej plaży na świecie. Skosztujemy tradycyjnego wywaru `awa`awa (kawa).

6. DZIEŃ 21 CZERWCA 2010 – PONIEDZIAŁEK – WYSPA HAWAII

Rano – warsztaty Serge’a Kahili Kinga. Po południu udamy się na szczyt wulkanu **Mauna Kea** – najwyższej góry świata - jeśli jego wysokość liczyć od faktycznej podstawy na dnie oceanu - 10 203 m.



Okolice szczytu stanowiły „wao akua” – sferę boską, i tylko najwyżsi kapłani mieli tam prawo wstępu w celu odprawiania rytuałów. Aktualnie znajduje się tam najbardziej zaawansowany technologicznie kompleks obserwatoriów astronomicznych na świecie – między innymi obserwatorium KECK, które zwiedzimy. Odpocznemy podziwiając Drogę Mleczną i zachód słońca z wysokości ponad 4000 m n.p.m.



7. DZIEŃ 22 CZERWCA 2010 – WTOREK – WYSPA HAWAII

Rano – ostatni dzień warsztatu Serge’a zakończony pożegnalnym lunchem. Wymeldujemy się z hotelu w Hilo i wyruszymy na stronę Kona wyspy Hawaui. Wizyta **w Pu’uhonua o Honaunau** oraz możliwość nocnego snorkowania z diablami morskimi - Manta Rays (\$79 impreza fakultatywna). Nocleg w hotelu w miejscowości Kailua-Kona.



Pu’uhonua o Honaunau to miejsce szczególne. Świątynia azylu, w której ocalenia szukali Ci, którzy złamali Kapu (święte hawajskie tabu). Miejsce zamieszkania oraz pochówku kilkunastu pokoleń Wodzów – Alii, chronione jest Maną (energiją życiową) zmagazynowaną w ich szczątkach.

8. DZIEŃ 23 CZERWCA 2010 – ŚRODA – WYSPA HAWAII / OAHU

Zwiedzać będziemy okolice Kona oraz Kohala. Między innymi **Mookini Heiau** – najstarszą świątynię typu Luakini – gdzie składano rytualne ofiary z ludzi, potężna energia Mana jest odczuwalna przez każdego, Palolu Valley z zapierającym dech w piersiach panoramicznym widokiem wybrzeża. Relaks na plaży Hapuna, Rancho Parkera, Lauapahi State park –rybacki skansen.

Wieczorem przelot na wyspę Oahu, transfer oraz zakwaterowanie w hotelu w Waikiki.

9. DZIEŃ 24 CZERWCA 2010 – CZWARTEK – WYSPA OAHU

Wycieczka wokół wyspy OAHU - W programie m.in: wyjazd na punkt widokowy **Tantalus**; wjazd do krateru Diamond Head; gejzer Halona; zatoka Hanauma; punkt widokowy Makapu'u, lunch i plażowanie w zatoce Waimanalo; słynna plaża Sunset i Waimea; wizyta na plantacji ananasów i w Dolinie Świątyni, świątynia Puu o Mahuka Heiau- największa i świetnie zachowana świątynia. **Kukaniloko** - kamienie porodowe, na których hawajscy Kahuni odbierali porody wodzowskich dzieci – najświętsze miejsce na Oahu.

10. DZIEŃ 25 CZERWCA 2010 – PIĄTEK – WYSPA OAHU

Wycieczka do Centrum Kultury Polinezyjskiej z przystankiem w tropikalnej plantacji oraz na klifach **Nuuanu Pali** – miejscu nawiedzanym regularnie przez „maszerujących nocą” – duchy setek poległych tam wojowników. Występy w narodowych wioskach skansenu: Samoa, Tahiti, Nowa Zelandia, Fidzi, Hawaje, Markizy, Tonga; film o rafie koralowej w systemie IMAX na ekranie o wysokości 7 pięter; Luau - hawajska uczta - w formie bufetu, wieczorna rewia **“HA: oddech życia”**.

11. DZIEŃ 26 CZERWCA 2010 – SOBOTA – WYSPA OAHU

Dzień wolny. Możliwość udziału w jednodniowej wyprawie na wyspę KAUAI (\$345) lub skorzystania z oferty imprez fakultatywnych.

12. DZIEŃ 27 CZERWCA 2010 – NIEDZIELA – WYSPA OAHU

Dzień wolny. Możliwość udziału w nauce warsztatów tańca Hula (\$ 10) oraz skorzystanie z masażu Lomi Lomi.



DZIEŃ 28 CZERWCA 2010 – PONIEDZIAŁEK – WYSPA OAHU

Wymeldowanie, transfer na lotnisko, wylot do Polski.

WARSZTATY SERGA KAHILI KINGA – SZCZEGÓŁOWA PREZENTACJA PROGRAMU



Serge Kahili King- Hawajski kahuna, szaman afrykański, autorytet naukowy świata Zachodu. Magister zarządzania międzynarodowego, doktor psychologii, należy do prestiżowego stowarzyszenia Phi Beta Kappa, od wielu lat prowadzi intensywne badania na polu bioenergetyki, fizyki i technik socjologicznych. Nagrodzony medalem zasługi przez prezydenta Senegalu za wybitne zasługi dla ludności Afryki. Założyciel Aloha International. Autor wielu książek o Hunie – starożytnej wiedzy hawajskiej. Od wielu lat naucza ludzi na całym świecie jak używać technik szamańskich do uzdrawiania, pomagając im odkrywać własną moc twórczą. Swoją wiedzę i doświadczenie z ogromnym powodzeniem stosuje w życiu osobistym, od 47 lat jest w szczęśliwym związku małżeńskim z Gloria, z którą mają trzech synów.

Poniedziałek

08:00 Zbiórka w Hale Huna
Miejsce zajęć: Volcanoes National Park
Temat: 'Ike i Kala
Dynamind Tiki Toner
Pieśń: <i>Life is an adventure</i>
Legenda: Maui i Luna Kuke
<i>One Rule to Ring Them All</i>
Techniki Ike: PRDW, 1-calowe przekonanie
Techniki Kala : TFR, Praca z symbolami
Zadanie: Bądź świadom reguł i napięcia
12:00 Pau Hana (<i>Koniec pracy</i>)
Warunki trasy: łagodny szlak

Wtorek

08:00 Zbiórka w Hale Huna
Miejsce zajęć: Hilo area
Temat: Makia i Manawa
Dynamind Tiki Toner
Pieśń: <i>Keep Your Focus</i>
Legenda: Maui i węgorz
HU i NA
Techniki Makia: Koncentracja na pępku, Piko-piko
Techniki Manawa: Kamień Kahi, Kaulana
Zadanie: Praktyka koncentracji na pępku
12:00 Pau Hana
Warunki trasy: przeważnie asfalt i trawa

Środa

08:00 Zbiórka w Hale Huna
Miejsce zajęć: Volcanoes National Park
Temat: Aloha i Mana
Dynamind Tiki Toner
Pieśń: <i>Absolutely wonderful</i>
Legenda: Maui i Słońce
Trzy Ja
Techniki Aloha: Błogosławieństwa i Grokking
Techniki Mana: La'a Kea, Objekty Mocy
Zadanie: Praktyka grokkingu
12:00 Pau Hana
Warunki trasy: łagodny szlak

Czwartek

08:00 Zbiórka w Hale Huna
Miejsce zajęć: Lower Puna area
Temat: Pono
Dynamind Tiki Toner
Pieśń: EWOP (<i>Everything works up Perfectly</i>)
Legenda: Maui i tajemnica ognia
Cztery narzędzia zmiany
Technika Pono 1: Haipule dla siebie
Technika Pono 2: Haipule dla innych
Zadanie: Wykonaj Haipule dla celu
12:00 Pau Hana
Warunki trasy: przeważnie asfalt i trawa

Piątek

08:00 Zbiórka w Hale Huna
Miejsce zajęć: Bird Walk Park
Temat: Huna Kupua
Dynamind Tiki Toner
Pieśń: <i>Life is an Adventure</i>
Legenda: Maui i Plejady
Siedem kluczowych słów
Technika Huna Kupua 1: The FudsBuster
Technika Huna Kupua 2: Ka Hana Po'okela
Pożegnalny lunch
14:30 Pau Hana - Aloha a hui hou!
Warunki trasy: łagodny szlak



INFORMACJE DODATKOWE:

HOTELE:

WYSPA HAWAII: 5 nocy w NANILOA VOLCANOES RESORT 3*** -. 1 noc w KONA SEASIDE

Nanioloa Volcanoes Resort w Zatoce Hilo (pokoje 2-osobowe, mini lodówka, maszynka do kawy, basen, pole golfowe, bezpłatny dostęp do Internetu w pokojach, Internet bezprzewodowy w hallu). Galeria zdjęć: <http://www.hottours.us/html/hotel/agallery.html>

WYSPA OAHU: 1 noc w OHANA AIRPORT HOTEL
5 nocy w MIRAMAR HOTEL 3***

Ohana Airport Hotel http://www.hotelscombined.com/Hotel/Ohana_Airport_Hotel_Honolulu.htm

Miramar – Waikiki (pokoje 2- osobowe, basen (odkryty, 5 piętro hotelu), plaża Waikiki tuż za hotelem, sporty wodne – rezerwacja w recepcji hotelu, pole golfowe- 4 km, cztery restauracje, klimatyzacja, lodówka, suszarka do włosów, żelazko, telewizja kablowa, sejf).

<http://www.miramarwaikiki.com>

TRANSPORT:

Wszystkie wycieczki wymienione powyżej odbywają się z polskojęzycznym przewodnikiem – rezydentem, profesjonalną narracją oraz nagłośnieniem. Transport adekwatny do rozmiaru grupy.

Dokładny program zwiedzania na Hawajach jest w dużej mierze uwarunkowany pogodą i elastyczny. Na Oahu pogoda nie ma wpływu na program.

WIZY:

Organizatorzy oferują uczestnikom wszelką pomoc w dopełnieniu formalności wizowych wymaganych przez władze Stanów Zjednoczonych. Nie biorą jednak odpowiedzialności za ewentualne straty finansowe uczestników związane z możliwością odmowy wydania wizy. Przypadki odmowy wydania wizy turystycznej w sytuacji imprez organizowanych są jednak rzadkie.

WARUNKI KLIMATYCZNE:

Klimat Hawajów to generalnie klimat morski tropikalny. Temperatury i wilgotność są jednak łagodniejsze niż na innych tropikalnych wyspach, dzięki bryzie oceanicznej. W lecie temperatury wahają się w granicach 28 - 32 °C w dzień, i 24 °C w nocy. W zimie średnia temperatura dnia to 28 °C i 18 °C w wyższych partiach. Na Hawajach występują dwa sezony: letni od maja do października i zimowy od października do kwietnia.

Wyspa Hawajów jest jedynym miejscem na świecie, gdzie możemy doświadczyć jedenastu (z trzynastu występujących na Ziemi) stref klimatycznych w obrębie tak niewielkiej przestrzeni. Dzień możemy powitać na szczycie mroźnego, pokrytego śniegiem wulkanu, aby zachód słońca podziwiać już na tropikalnej plaży. W dżungli hawajskiej nie występują zwierzęta zagrażające życiu człowieka (są jednak komary, które, co ciekawe pojawiły się tutaj dopiero po przybyciu białych osadników).



CENA PROGRAMU*: 3.600 USD/osobę

Cena obejmuje:

- całość imprezy turystycznej wg przedstawionego programu,
- całość programu Serga Kahili Kinga wg przedstawionego programu,
- noclegi w pokojach 2-osobowych,
- obfite bufety śniadaniowe,
- opiekę 2 polskojęzycznych tourleaderów + lokalnego polskojęzycznego przewodnika,
- profesjonalne tłumaczenie zajęć Serga Kinga,
- przeloty OAHU - HAWAII - OAHU,
- powitalne śniadanie i pożegnalna kolacja dla grupy,
- ubezpieczenie KLA i NNW uczestników,
- pomoc w organizowaniu wiz turystycznych do USA,
- dla chętnych w ramach czasu wolnego: proces ho'oponopono, medytacje, procesy Huny (demo przy udziale grupy),
- w trakcie wypraw nauka gromadzenia energii poszczególnych żywiołów oraz jednoczenia się z nimi.

Koszty dodatkowe:

- przelot międzykontynentalny: ok. 4100 PLN/osobę (ostateczna cena uzależniona od kursu dolara),
- lunche i kolacje (około 8-15 USD, w zależności od preferencji),
- wycieczki i imprezy fakultatywne,
- możliwość skorzystania z masażu lomi lomi, lekcji tańca hula.

*Organizatorzy zastrzegają sobie prawo zmian w programie imprezy.

Warunki płatności:

- zaliczka w wysokości 500 USD w dniu podpisania umowy (rezerwacja biletów lotniczych, wstępne rezerwacje hotelowe i organizacyjne),
- pozostała cena najpóźniej 5 tygodni przed rozpoczęciem imprezy.

Co zabrać:

- lekkie nakrycie głowy,
- krem z filtrem przeciwsłonecznym, faktor od 60 do 100 (zalecana jest choćby lekka opalenizna, bądź 2-3 wizyty w solarium przed wyjazdem),
- mocne sandały trekkingowe,
- zakryte adidasy,
- lekka bawełniana odzież,
- odzież na zimniejsze rejony Hawajów (bluza, polar, kurtka przeciwdeszczowa, długie spodnie).
- odzież sportowa (możliwość nurkowania oraz kajakowania dla chętnych).

KILKA SŁÓW O ORGANIZATORACH

Polconn Travel

Firma Polconn to projekt bazujący na naszym wieloletnim doświadczeniu żeglarskim i pasji podróżowania, skierowany do osób prywatnych i firm. Jako licencjonowany organizator turystyki już od pięciu lat dostarczamy kompleksowe i różnorodne usługi turystyczne, współpracując wyłącznie z osobiście sprawdzonymi kontrahentami, co gwarantuje naszym Klientom najwyższy standard realizowanych projektów.

Wydawnictwo Manawa

Od ponad sześciu lat wydajemy książki, organizujemy kursy o tematyce psychologicznej i rozwoju osobistego. Na wykładach i szkoleniach gościmy zagranicznych autorów publikowanych przez nas pozycji, takich jak Bruce Moen, czy Serge Kahili King. Współpracujemy z wieloma wybitnymi naukowcami i trenerami z Polski i zagranicy, propagującymi wiedzę holistyczną o wielowiekowej tradycji w połączeniu z najnowszymi odkryciami nauki.



*****ZAPRASZAMY*****